

最大地上揚程

補フック

29.6m

(メインブーム  
起伏角82°  
水平ブーム  
起伏角68°)

定格総荷重

600kg

**新機構**  
**ピタゴラスブーム**  
(メインブーム+水平伸縮ブーム)

定格総荷重 **420kg × 18m** (メインブーム起伏角76°)

定格総荷重 **300kg × 20m** (メインブーム起伏角60°)

定格総荷重 **250kg × 21m** (メインブーム起伏角60°)

最大定格総荷重 **4.9t × 2.5m**

最大作業半径 **21m**

メインブーム長 **5.3~15.2m**

水平ブーム長 **3.8~14.8m**

## ふとこころ深さの実感。

### 常識を越えたふとこころ 深さで、吊り作業を革新。

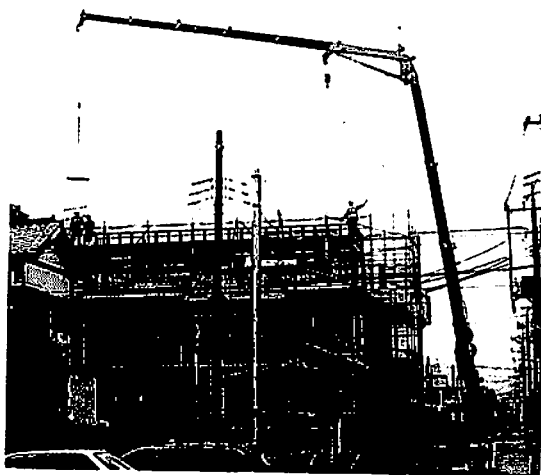
コンパクトながら余裕あるクレーン能力。  
メインブーム4段、水平伸縮ブーム6段の画期的な**ピタゴラスブーム**を採用。作業半径18mでの定格総荷重420kgと、広い作業範囲を実現しています。また、最大地上揚程29.6mで高所作業に威力を発揮。ラインスピードは、主巻が111m/min、補巻が104m/minでスピーディ。コンパクトなボディからは想像できない余裕たっぷりのクレーン能力を誇ります。

驚異的なふとこころ深さ。水平送り込みも可能。  
新機構「**ピタゴラスブーム**」の採用により、驚異的なふとこころの深さを実現。水平ブームは油圧で伸縮も可能で、従来のジブ作業と異なり、水平送り込み作業がこなせます。また、水平ブーム1段目に主フックがあり、主フックによる通常クレーン作業も行えます。

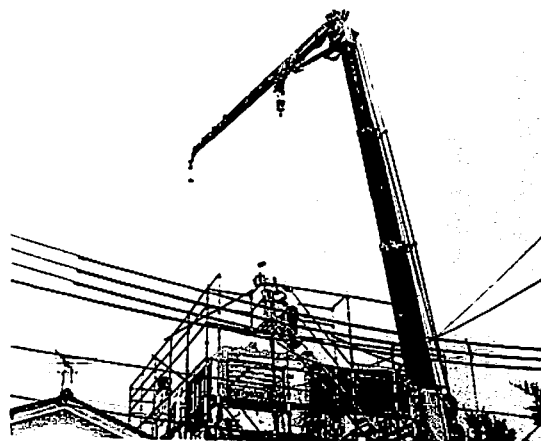
- 建物にピタッとくっついて設置することができ、狭所でも奥深く部材を運べます。前面足場を外す必要も生じません。

- 電線をくぐらずに、ラクラクと上を越えて作業ができ、安全性確保、作業効率アップを実現。電話線移設の必要もありません。

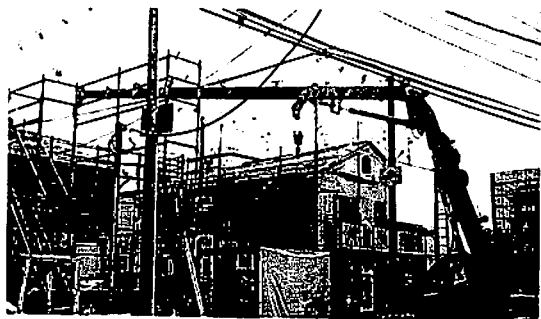
⚠ 電線への接近作業は事前に電力会社へ相談してください。電線に接近して作業を行う場合は十分な安全距離を確保してください。



足場を外すことなく、奥深く部材を運ぶことが可能。



電線をくぐらずに上を越えて作業が可能。



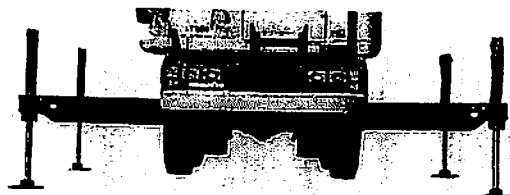
上部制限があっても水平送り込み作業が可能。



道路占有幅が小さく、幅6m道路で片側通行が可能。

優れた作業安定性。

張出幅は、現場の状況に合わせて最大張出幅4.45mから最小張出幅1.65mまで、張出幅を4段階にキメ細かく設定できるH型アウトリガを採用。常に高い安定性を確保できます。

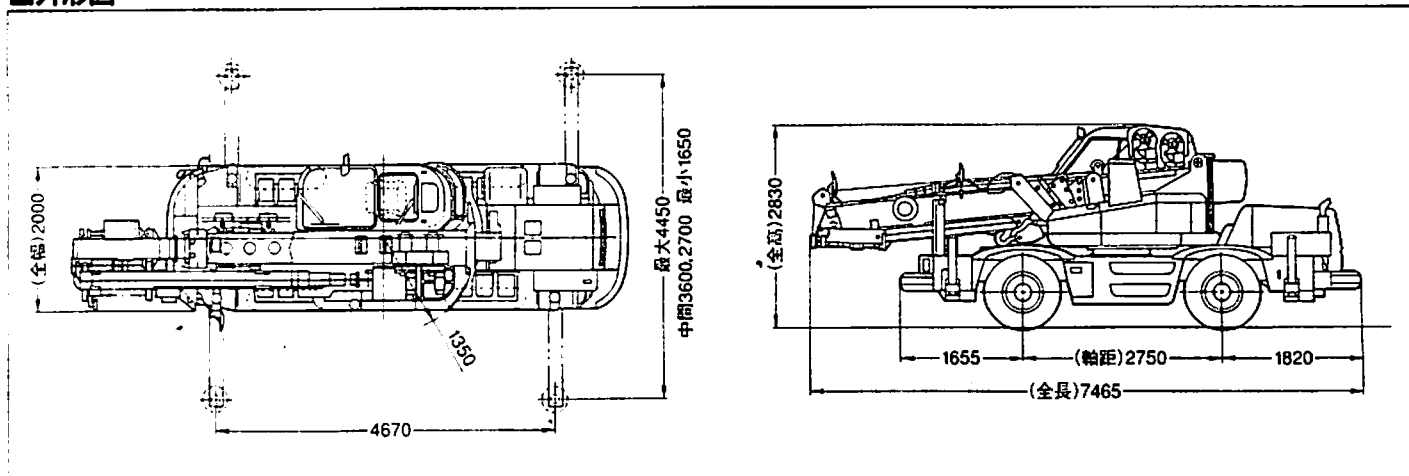




# REACH TOWER CRANE LT300 PITAGORAS

## 仕様・定格総荷重表

### ■外形図



### ■仕様

●クレーン性能			
最大定格総荷重 (アウトリガ最大張出 全周)	主フック作業 (4本掛)	5.3+ 3.2mブーム	4.9 t× 2.0m
		8.6+ 3.2mブーム	4.9 t× 2.5m
		11.9+ 3.2mブーム	4.0 t× 3.0m
		15.2+ 3.2mブーム	4.0 t× 3.5m
	補フック作業 (1本掛)	15.2+ 3.8mブーム(起伏角76°)	1.4 t× 7.0m
		15.2+ 6.1mブーム(起伏角80°)	1.4 t× 5.5m
		15.2+ 8.3mブーム(起伏角80°)	0.98t× 7.0m
		15.2+10.4mブーム(起伏角76°)	0.6 t×13.0m
		15.2+12.6mブーム(起伏角76°)	0.6 t×13.0m
		15.2+14.8mブーム(起伏角80°)	0.6 t×12.0m
ブーム長さ	メインブーム	5.3~15.2m	
	水平ブーム	3.8~14.8m	
最大地上揚程	主フック	19.3m	
	補フック	29.6m(起伏角82°)	
最大作業半径	主フック	12.0m	
	補フック	18.0m(起伏角76°) 21.0m(起伏角60°)	
巻上ロープ速度	主巻	高速111m/min 低速56m/min(5層目)	
	補巻	高速104m/min 低速52m/min(4層目)	
ブーム伸張速度	メインブーム	46sec( 9.9m)	
	水平ブーム	30sec(11.0m)	
ブーム上げ速度	メインブーム	27sec(-6°~82°)	
	水平ブーム	13sec (0~69°)	
旋回速度		2.5rpm	
後端旋回半径		1.35m	
●ワイヤーロープ			
主巻用		IWRC6×WS(36) C種 踏燃性10mm×105m	
補巻用		IWRC6×WS(36) C種 踏燃性10mm× 75m	
●クレーン部主要機構			
メインブーム及び水平ブーム		箱型4段(メインブーム)+箱型6段(水平ブーム)	
伸縮方式	メインブーム	2・3段同期, 4段(自動)	
	水平ブーム	2段, 3段, 4・5・6段同期(自動)	
ブーム伸縮装置	メインブーム	油圧シリンダ2本・ワイヤーロープ併用式	
	水平ブーム	油圧シリンダ3本・ワイヤーロープ併用式	
ブーム起伏装置	メインブーム	油圧シリンダ1本・直押し式	
	水平ブーム	油圧シリンダ1本・直押し式	
巻上装置		油圧2モーター駆動 2軸2ドラム	
旋回装置		油圧モーター駆動 旋回ブレーキ付	
アウトリガ	形式	全油圧式 H型	
	張出幅	4.45m/3.6m/2.7m/1.65m	
●油圧装置			
油圧ポンプ		歯車式	
作動油タンク容量		153ℓ	
●安全装置			
OSS(過負荷防止装置) 作業範囲制限装置 旋回危険予知モニター 巻過防止装置(主巻・補巻) アウトリガ張出幅検出装置 ブレーキ油圧低下警報装置 空気圧低下警報装置 ベーパーロック警報装置 オーバーラン警報装置 オーバーシフト防止装置 逆ステアリング補正機構			

●エンジン		
名称	コマツS6D95L	
形式	直噴6気筒ターボ付	
総行程容積(総排気量)	4.89ℓ(4890cc)	
定格出力	110kW(150PS)/3000rpm	
最大トルク	435.4Nm(44.4kgm)/1800rpm	
●パワーライン		
駆動方式	2輪駆動・4輪駆動 切換式	
トルクコンバーター	3要素1段2相(自動ロックアップ式)	
変速段数	前進4段・後進2段	
車軸形式(前輪・後輪共)	全浮動軸管式	
懸架装置(前輪・後輪共)	テーパーリフスプリング式(油圧ロックシリンダ付)	
●ステアリング		
形式	全油圧式パワーステアリング	
ロック方式	後輪・油圧式(運転室操作)	
●ブレーキ装置		
主ブレーキ形式	エアオーバーハイドロリック 4輪ディスク	
駐車ブレーキ形式	機械式・推進軸制動・内部拡張式	
補助ブレーキ形式	駐車ブレーキ+主ブレーキ	
排気ブレーキ形式	トルコンロックアップ運動排気ブレーキ	
●燃料タンク		
容量	200ℓ	
●タイヤ		
タイヤサイズ(前輪・後輪共)	315/80R 22.5 (チューブレス・ラジアル)	
●寸法		
全長	7465mm	
全幅	2000mm	
全高	2830mm	
軸距	2750mm	
軸距(前輪・後輪共)	1645mm	
●質量		
車両総質量	14215kg	
配分質量(前軸)	7080kg	
配分質量(後軸)	7135kg	
●走行性能		
最高速度	49km/h	
登坂能力	0.4(tanθ)	
最小回転半径	4輪操向	4.9m
	2輪操向	8.5m

### ■運転及び作業に必要な資格

型式	クレーンの運転	玉掛作業	車両の運転
LT300	小型移動式クレーン 運転技能講習修了証	玉掛技能講習 修了証	大型特殊自動車 運転免許

- クレーンに関しては、労働安全衛生法が適用されます。
- 所轄の労働基準監督署に設置報告してから使用してください。
- 道路を通行する場合は、車両検査に合格した状態で通行してください。

●本仕様は改良のため、予告なく変更することがありますので、ご了承ください。

# ■定格総荷重表

## 主フック作業

アウトリガ最大掘出し・全周吊り(4.45m)

(作業半径←主ブーム起伏角)

作業半径 (m)	主ブーム長:5.3m(1段)				主ブーム長:8.6m(2段)				主ブーム長:11.9m(3段)				主ブーム長15.2m(4段)				作業半径 (m)	
	水平ブーム チルト角度				水平ブーム チルト角度				水平ブーム チルト角度				水平ブーム チルト角度					
	13	30	60	75	13	30	60	75	13	30	60	75	13	30	60	75		
2.0	4.90																	2.0
2.5	4.51	4.34			4.90													2.5
3.0	3.97	3.97			4.67	4.21				4.00								3.0
3.5	3.54	3.64	3.15		4.20	3.79				3.75	3.98			4.00				3.5
4.0	3.19	3.36	2.98	2.95	3.78	3.44	3.16	3.06	3.47	3.61			3.72	3.20				4.0
4.5	2.90	3.10	2.84	2.92	3.42	3.14	3.04	2.99	3.22	3.29	3.15	3.05	3.40	2.97				4.5
5.0	2.60	2.86	2.73	(4.2)	3.11	2.89	2.83	2.83	3.01	3.00	2.93	2.91	3.11	2.77	2.41	2.37		5.0
5.5	2.25	2.66	2.67		2.79	2.66	2.62	(5.0)	2.80	2.74	2.69	2.68	2.84	2.58	2.28	2.25		5.5
6.0	2.05	2.47	(5.4)		2.45	2.47	2.44		2.56	2.52	2.47	2.52	2.61	2.42	2.16	2.14		6.0
7.0	1.65	1.99			2.00	2.13	2.12		1.96	2.07	2.11	(5.9)	2.01	2.13	1.94	1.99		7.0
8.0	1.56	(7.0)			1.60	1.63	(7.0)		1.47	1.56	1.63		1.53	1.63	1.71	(6.7)		8.0
9.0	(7.4)				1.20	1.21			1.09	1.16	1.32		1.15	1.23	1.29			9.0
10.0					0.88	0.90			0.78	0.83	(8.7)		0.84	0.90	0.94			10.0
11.0					0.68	(9.9)			0.52	0.55			0.58	0.64	0.84			11.0
12.0					(10.6)				0.34	0.32			0.37	0.41	(10.3)			12.0
危険角度	—	—	—	—	—	—	—	—	33	33	33	33	46	46	46	46		危険角度

アウトリガ中間掘出し(3.60m)

(作業半径←主ブーム起伏角)

作業半径 (m)	主ブーム長:5.3m(1段)				主ブーム長:8.6m(2段)				主ブーム長:11.9m(3段)				主ブーム長15.2m(4段)				作業半径 (m)	
	水平ブーム チルト角度				水平ブーム チルト角度				水平ブーム チルト角度				水平ブーム チルト角度					
	13	30	60	75	13	30	60	75	13	30	60	75	13	30	60	75		
2.0	4.90																	2.0
2.5	4.51	4.34			4.90													2.5
3.0	3.97	3.97			4.67	4.21				4.00								3.0
3.5	3.54	3.64	3.15		4.20	3.79				3.75	3.98			4.00				3.5
4.0	3.19	3.36	2.98	2.95	3.78	3.44	3.16	3.06	3.47	3.61			3.72	3.20				4.0
4.5	2.90	3.10	2.84	2.92	3.42	3.14	3.04	2.99	3.22	3.29	3.15	3.05	3.40	2.97				4.5
5.0	2.60	2.86	2.73	(4.2)	3.11	2.89	2.83	2.83	3.00	3.00	2.93	2.91	3.05	2.77	2.41	2.37		5.0
5.5	2.25	2.66	2.67		2.67	2.66	2.62	(5.0)	2.57	2.73	2.69	2.68	2.62	2.58	2.28	2.25		5.5
6.0	2.05	2.47	(5.4)		2.30	2.42	2.44		2.20	2.35	2.47	2.52	2.25	2.40	2.16	2.14		6.0
7.0	1.65	1.90			1.72	1.80	1.85		1.62	1.73	1.84	(5.9)	1.67	1.79	1.91	1.99		7.0
8.0	1.56	(7.0)			1.27	1.33	(7.0)		1.17	1.26	1.33		1.22	1.33	1.41	(6.7)		8.0
9.0	(7.4)				0.85	0.89			0.73	0.82	1.01		0.81	0.91	0.98			9.0
10.0					0.51	0.54			0.40	0.46	(8.7)		0.47	0.56	0.60			10.0
11.0					0.31	(9.9)									0.50			11.0
危険角度	—	—	—	—	(10.6)	—	—	—	45	45	45	45	55	55	55	55		危険角度

アウトリガ中間掘出し(2.70m)

(作業半径←主ブーム起伏角)

作業半径 (m)	主ブーム長:5.3m(1段)				主ブーム長:8.6m(2段)				主ブーム長:11.9m(3段)				主ブーム長15.2m(4段)				作業半径 (m)	
	水平ブーム チルト角度				水平ブーム チルト角度				水平ブーム チルト角度				水平ブーム チルト角度					
	13	30	60	75	13	30	60	75	13	30	60	75	13	30	60	75		
2.0	4.90																	2.0
2.5	4.51	4.34			4.90													2.5
3.0	3.97	3.97			4.67	4.21				4.00								3.0
3.5	3.54	3.64	3.15		4.20	3.79				3.75	3.98			4.00				3.5
4.0	3.19	3.36	2.98	2.95	3.54	3.44	3.16	3.06	3.45	3.61			3.49	3.20				4.0
4.5	2.90	3.10	2.84	2.92	2.98	3.14	3.04	2.99	2.88	3.09	3.15	3.05	2.93	2.97				4.5
5.0	2.60	2.71	2.73	(4.2)	2.44	2.59	2.75	2.75	2.31	2.53	2.72	2.74	2.38	2.64	2.41	2.37		5.0
5.5	2.16	2.23	2.39		1.93	2.12	2.24	(5.0)	1.80	2.02	2.22	2.23	1.86	2.09	2.27	2.25		5.5
6.0	1.76	1.84	(5.4)		1.52	1.68	1.81		1.39	1.59	1.78	1.89	1.46	1.66	1.87	1.88		6.0
7.0	1.14	1.15			0.92	1.03	1.09		0.80	0.94	1.07	(5.9)	0.86	1.02	1.17	1.33		7.0
8.0	0.92	(7.0)			0.50	0.57	(7.0)		0.38	0.49	0.57		0.45	0.57	0.67	(6.7)		8.0
9.0	(7.4)										0.30				0.31			9.0
危険角度	—	—	—	—	45	45	45	45	56	56	56	56	62	62	62	62		危険角度

アウトリガ最小掘出し(1.65m)

(作業半径←主ブーム起伏角)

作業半径 (m)	主ブーム長:5.3m(1段)				主ブーム長:8.6m(2段)				主ブーム長:11.9m(3段)				主ブーム長15.2m(4段)				作業半径 (m)	
	水平ブーム チルト角度				水平ブーム チルト角度				水平ブーム チルト角度				水平ブーム チルト角度					
	13	30	60	75	13	30	60	75	13	30	60	75	13	30	60	75		
2.0	4.90																	2.0
2.5	4.40	4.34			4.24													2.5
3.0	3.14	3.37			2.98	3.28				2.89								3.0
3.5	2.35	2.53	2.75		2.20	2.43				2.11	2.38			2.15				3.5
4.0	1.81	1.95	2.11	2.12	1.65	1.85	2.07	2.09	1.53	1.79			1.58	1.83				4.0
4.5	1.40	1.52	1.64	1.94	1.18	1.42	1.60	1.61	1.05	1.33	1.58	1.61	1.11	1.38				4.5
5.0	1.03	1.16	1.27	(4.2)	0.82	1.01	1.22	1.22	0.69	0.93	1.19	1.23	0.75	0.98	1.25	1.28		5.0
5.5	0.75	0.84	0.98		0.53	0.70	0.86	(5.0)	0.41	0.61	0.83	0.84	0.47	0.67	0.90	0.92		5.5
6.0	0.51	0.58	(5.4)		0.30	0.44	0.56			0.36	0.53	0.60		0.42	0.61	0.62		6.0
危険角度	—	—	—	—	59	59	59	59	70	70	70	70	73	73	73	73		危険角度

補マック作業

主ブーム長:5.3m(1段)アウトリガ最大張出し・全周吊り(4.45m)

(作業半径-水平ブーム起伏角)

作業半径 (m)	起伏角:80°						起伏角:76°						起伏角:70°						起伏角:60°						作業半径 (m)	
	水平ブーム長(m)						水平ブーム長(m)						水平ブーム長(m)						水平ブーム長(m)							
	3.8	6.1	8.3	10.4	12.6	14.8	3.8	6.1	8.3	10.4	12.6	14.8	3.8	6.1	8.3	10.4	12.6	14.8	3.8	6.1	8.3	10.4	12.6	14.8		
2.5	1.40																								2.5	
3.0	1.40						1.40																			3.0
3.5	1.40	1.40					1.40																			3.5
4.0	1.40	1.35	0.98				1.40	1.23							1.26											4.0
4.5		1.25	0.98				1.40	1.23							1.21											4.5
5.0		1.16	0.98	0.60				1.17	0.83						1.20	1.02								0.89		5.0
5.5		1.09	0.98	0.60				1.08	0.83							1.02								0.83		5.5
6.0		1.02	0.95	0.60	0.60			1.01	0.83	0.60						0.96								0.76		6.0
7.0			0.83	0.60	0.60	0.60			0.82	0.60	0.60					0.83	0.67							0.65		7.0
8.0			0.73	0.60	0.60	0.60			0.73	0.60	0.60	0.54				0.67	0.60							0.56	0.49	8.0
9.0				0.60	0.60	0.60			0.64	0.60	0.60	0.54				0.60	0.60	0.49						0.49		9.0
10.0				0.60	0.60	0.60			0.60	0.60	0.60	0.54				0.60	0.49	0.40						0.43	0.42	10.0
11.0				0.59	0.58	0.58			0.57	0.58	0.54					0.54	0.49	0.40						0.41		11.0
12.0					0.53	0.53				0.51	0.51						0.47	0.40						0.36	0.32	12.0
13.0					0.49	0.48				0.46	0.46						0.43	0.40						0.32	0.30	13.0
14.0						0.44				0.44							0.39	0.38						0.30	0.30	14.0
15.0						0.40					0.42							0.34							0.30	15.0
16.0																		0.33							0.25	16.0

主ブーム長:5.3m(1段)アウトリガ中間張出し・全周吊り(3.60m)

(作業半径-水平ブーム起伏角)

作業半径 (m)	起伏角:80°						起伏角:76°						起伏角:70°						起伏角:60°						作業半径 (m)		
	水平ブーム長(m)						水平ブーム長(m)						水平ブーム長(m)						水平ブーム長(m)								
	3.8	6.1	8.3	10.4	12.6	14.8	3.8	6.1	8.3	10.4	12.6	14.8	3.8	6.1	8.3	10.4	12.6	14.8	3.8	6.1	8.3	10.4	12.6	14.8			
2.5	1.40																									2.5	
3.0	1.40						1.40																				3.0
3.5	1.40	1.40					1.40																				3.5
4.0	1.40	1.35	0.98				1.40	1.23							1.26												4.0
4.5		1.25	0.98				1.40	1.23							1.21												4.5
5.0		1.16	0.98	0.60				1.17	0.83						1.20	1.02								0.89			5.0
5.5		1.09	0.98	0.60				1.08	0.83							1.02								0.83			5.5
6.0		1.02	0.95	0.60	0.60			1.01	0.83	0.60						0.96								0.76			6.0
7.0			0.83	0.60	0.60	0.60			0.82	0.60	0.60					0.83	0.67							0.65			7.0
8.0			0.73	0.60	0.60	0.60			0.73	0.60	0.60	0.54				0.67	0.60							0.56	0.49	8.0	
9.0				0.60	0.60	0.60			0.64	0.60	0.60	0.54				0.60	0.60	0.49						0.49			9.0
10.0				0.60	0.60	0.60			0.60	0.60	0.60	0.54				0.60	0.49	0.40						0.43	0.42	10.0	
11.0				0.59	0.58	0.58			0.57	0.58	0.54					0.54	0.49	0.40						0.41			11.0
12.0					0.53	0.53				0.51	0.51						0.47	0.40						0.36	0.32	12.0	
13.0					0.49	0.48				0.46	0.46						0.43	0.40						0.32	0.30	13.0	
14.0						0.44				0.44							0.39	0.38						0.30	0.30	14.0	
15.0						0.40					0.42							0.34							0.30	15.0	
16.0																		0.33							0.25	16.0	

主ブーム長:5.3m(1段)アウトリガ中間張出し・全周吊り(2.70m)

(作業半径-水平ブーム起伏角)

作業半径 (m)	起伏角:80°						起伏角:76°						起伏角:70°						起伏角:60°						作業半径 (m)			
	水平ブーム長(m)						水平ブーム長(m)						水平ブーム長(m)						水平ブーム長(m)									
	3.8	6.1	8.3	10.4	12.6	14.8	3.8	6.1	8.3	10.4	12.6	14.8	3.8	6.1	8.3	10.4	12.6	14.8	3.8	6.1	8.3	10.4	12.6	14.8				
2.5	1.40																										2.5	
3.0	1.40						1.40																					3.0
3.5	1.40	1.40					1.40																					3.5
4.0	1.40	1.35	0.98				1.40	1.23							1.26													4.0
4.5		1.25	0.98				1.40	1.23							1.21													4.5
5.0		1.16	0.98	0.60				1.17	0.83						1.20	1.02								0.89				5.0
5.5		1.09	0.98	0.60				1.08	0.83							1.02								0.83				5.5
6.0		1.02	0.95	0.60	0.60			1.01	0.83	0.60						0.96								0.76				6.0
7.0			0.83	0.60	0.60	0.60			0.90	0.82	0.60	0.60				0.83	0.67							0.65				7.0
8.0			0.73	0.60	0.60	0.60			0.73	0.60	0.60	0.54				0.67	0.60							0.56	0.49	8.0		
9.0				0.60	0.60	0.60			0.64	0.60	0.60	0.54				0.60	0.60	0.49						0.49				9.0
10.0				0.60	0.60	0.60			0.60	0.60	0.60	0.54				0.60	0.49	0.40						0.43	0.42	10.0		
11.0				0.59	0.58	0.58			0.57	0.58	0.54					0.54	0.49	0.40						0.41				11.0
12.0					0.53	0.53				0.51	0.51						0.47	0.40						0.36	0.32	12.0		
13.0					0.49	0.48				0.46	0.46						0.43	0.40						0.32	0.30	13.0		
14.0						0.44				0.44							0.39	0.38						0.30	0.30	14.0		
15.0						0.40					0.42							0.34							0.30	15.0		
16.0																		0.33							0.25	16.0		

主ブーム長:5.3m(1段)アウトリガ最小張出し(1.65m)

(作業半径-水平ブーム起伏角)

作業半径 (m)	起伏角:80°						起伏角:76°						起伏角:70°						起伏角:60°						作業半径 (m)				
	水平ブーム長(m)						水平ブーム長(m)						水平ブーム長(m)						水平ブーム長(m)										
	3.8	6.1	8.3	10.4	12.6	14.8	3.8	6.1	8.3	10.4	12.6	14.8	3.8	6.1	8.3	10.4	12.6	14.8	3.8	6.1	8.3	10.4	12.6	14.8					
2.5	1.40																											2.5	
3.0	1.40						1.40																						3.0
3.5	1.40	1.40					1.40																						3.5
4.0	1.40	1.35	0.98				1.40	1.23							1.26														4.0
4.5		1.25	0.98				1.40	1.23							1.21														4.5
5.0		1.16	0.98	0.60				1.17	0.83						1.20	1.02								0.89					5.0
5.5		1.09	0.98	0.60				1.08	0.83							1.02								0.83					5.5
6.0		1.02	0.95	0.60	0.60			1.01	0.83	0.60						0.96								0.76					6.0
7.0			0.83	0.60	0.60	0.60			0.82	0.60	0.60					0.81	0.67							0.61					7.0
8.0			0.73	0.60	0.60	0.60			0.73	0.60	0.60	0.54				0.67	0.60							0.44	0.48	8.0			
9.0	</																												

補フック作業

主ブーム長:8.6m(2段)アウトリガ最大張出し・全周吊り(4.45m)

(作業半径-水平ブーム起伏角)

作業半径(m)	起伏角:80°						起伏角:76°						起伏角:70°						起伏角:60°						作業半径(m)
	水平ブーム長(m)						水平ブーム長(m)						水平ブーム長(m)						水平ブーム長(m)						
	3.8	6.1	8.3	10.4	12.6	14.8	3.8	6.1	8.3	10.4	12.6	14.8	3.8	6.1	8.3	10.4	12.6	14.8	3.8	6.1	8.3	10.4	12.6	14.8	
3.0	1.40																								3.0
3.5	1.40																								3.5
4.0	1.40	1.40																							4.0
4.5	1.40	1.40																							4.5
5.0		1.33	0.98																						5.0
5.5		1.24	0.98	0.60																					5.5
6.0		1.16	0.98	0.60																					6.0
7.0		1.02	0.89	0.60	0.60																				7.0
8.0			0.78	0.60	0.60	0.60																			8.0
9.0			0.70	0.60	0.60	0.60																			9.0
10.0				0.60	0.60	0.60																			10.0
11.0				0.60	0.60	0.60																			11.0
12.0				0.56	0.56	0.56																			12.0
13.0				0.51	0.51	0.51																			13.0
14.0					0.46	0.46																			14.0
15.0					0.42	0.42																			15.0
16.0																									16.0
17.0																									17.0

主ブーム長:8.6m(2段)アウトリガ中間張出し(3.60m)

(作業半径-水平ブーム起伏角)

作業半径(m)	起伏角:80°						起伏角:76°						起伏角:70°						起伏角:60°						作業半径(m)
	水平ブーム長(m)						水平ブーム長(m)						水平ブーム長(m)						水平ブーム長(m)						
	3.8	6.1	8.3	10.4	12.6	14.8	3.8	6.1	8.3	10.4	12.6	14.8	3.8	6.1	8.3	10.4	12.6	14.8	3.8	6.1	8.3	10.4	12.6	14.8	
3.0	1.40																								3.0
3.5	1.40																								3.5
4.0	1.40	1.40																							4.0
4.5	1.40	1.40																							4.5
5.0		1.33	0.98																						5.0
5.5		1.24	0.98	0.60																					5.5
6.0		1.16	0.98	0.60																					6.0
7.0		1.02	0.89	0.60	0.60																				7.0
8.0			0.78	0.60	0.60	0.60																			8.0
9.0			0.70	0.60	0.60	0.60																			9.0
10.0				0.60	0.60	0.60																			10.0
11.0				0.60	0.60	0.60																			11.0
12.0				0.56	0.56	0.56																			12.0
13.0				0.51	0.51	0.51																			13.0
14.0					0.46	0.46																			14.0
15.0					0.42	0.42																			15.0
16.0																									16.0
17.0																									17.0

主ブーム長:8.6m(2段)アウトリガ中間張出し(2.70m)

(作業半径-水平ブーム起伏角)

作業半径(m)	起伏角:80°						起伏角:76°						起伏角:70°						起伏角:60°						作業半径(m)
	水平ブーム長(m)						水平ブーム長(m)						水平ブーム長(m)						水平ブーム長(m)						
	3.8	6.1	8.3	10.4	12.6	14.8	3.8	6.1	8.3	10.4	12.6	14.8	3.8	6.1	8.3	10.4	12.6	14.8	3.8	6.1	8.3	10.4	12.6	14.8	
3.0	1.40																								3.0
3.5	1.40																								3.5
4.0	1.40	1.40																							4.0
4.5	1.40	1.40																							4.5
5.0		1.33	0.98																						5.0
5.5		1.24	0.98	0.60																					5.5
6.0		1.16	0.98	0.60																					6.0
7.0		1.02	0.89	0.60	0.60																				7.0
8.0			0.78	0.60	0.60	0.60																			8.0
9.0			0.70	0.60	0.60	0.60																			9.0
10.0				0.60	0.60	0.60																			10.0
11.0				0.60	0.60	0.60																			11.0
12.0				0.56	0.56	0.56																			12.0
13.0				0.51	0.51	0.51																			13.0
14.0					0.46	0.46																			14.0
15.0					0.42	0.42																			15.0
16.0																									16.0
17.0																									17.0

主ブーム長:8.6m(2段)アウトリガ最小張出し(1.65m)

(作業半径-水平ブーム起伏角)

作業半径(m)	起伏角:80°						起伏角:76°						起伏角:70°						起伏角:60°						作業半径(m)
	水平ブーム長(m)						水平ブーム長(m)						水平ブーム長(m)						水平ブーム長(m)						
	3.8	6.1	8.3	10.4	12.6	14.8	3.8	6.1	8.3	10.4	12.6	14.8	3.8	6.1	8.3	10.4	12.6	14.8	3.8	6.1	8.3	10.4	12.6	14.8	
3.0	1.40																								3.0
3.5	1.40																								3.5
4.0	1.40	1.40																							4.0
4.5	1.40	1.40																							4.5
5.0		1.33	0.98																						5.0
5.5		1.24	0.98	0.60																					5.5
6.0		1.16	0.98	0.60																					6.0
7.0		0.87	0.91	0.60	0.60																				7.0
8.0			0.71	0.60	0.60	0.60																			8.0
9.0			0.56	0.60	0.60	0.60																			9.0
10.0				0.52	0.56	0.59																			10.0
11.0				0.42	0.47	0.50																			11.0
12.0				0.39	0.42	0.42																			12.0
13.0				0.33	0.36	0.36																			13.0
14.0					0.30	0.30																			14.0
15.0					0.26	0.26																			15.0

補スック作業

主ブーム長:11.9m(3段) アウトリガ最大張出し・全周吊り(4.45m)

(作業半径←水平ブーム起伏角)

作業半径 (m)	起伏角:80°						起伏角:76°						起伏角:70°						起伏角:60°						作業半径 (m)	
	水平ブーム長(m)						水平ブーム長(m)						水平ブーム長(m)						水平ブーム長(m)							
	3.8	6.1	8.3	10.4	12.6	14.8	3.8	6.1	8.3	10.4	12.6	14.8	3.8	6.1	8.3	10.4	12.6	14.8	3.8	6.1	8.3	10.4	12.6	14.8		
3.5	1.40																								3.5	
4.0	1.40																								4.0	
4.5	1.40	1.40					1.40																		4.5	
5.0	1.40	1.39					1.40																		5.0	
5.5	1.40	1.28	0.98				1.40	1.23																	5.5	
6.0		1.19	0.98	0.60			1.40	1.23									1.28								6.0	
7.0		1.04	0.98	0.60	0.60			1.10	0.83							1.20									7.0	
8.0			0.85	0.60	0.60	0.60		0.95	0.83	0.60						1.00									8.0	
9.0			0.74	0.60	0.60	0.60			0.78	0.60	0.60				0.86	0.67					0.80				9.0	
10.0				0.60	0.60	0.60			0.69	0.60	0.60	0.54			0.67	0.60					0.69				10.0	
11.0				0.60	0.60	0.60				0.60	0.60	0.54			0.62	0.60	0.49				0.58				11.0	
12.0				0.60	0.59	0.60				0.60	0.60	0.54				0.60	0.49	0.40				0.49			12.0	
13.0					0.54	0.54					0.55	0.54				0.55	0.49	0.40			0.45	0.42			13.0	
14.0					0.49	0.49					0.49	0.49				0.49	0.48	0.40				0.42			14.0	
15.0						0.45					0.45	0.45				0.44	0.40				0.37	0.32			15.0	
16.0						0.41						0.43				0.40	0.39					0.32	0.30		16.0	
17.0												0.42									0.35			0.31	0.30	17.0
18.0																					0.33			0.28	0.30	18.0
19.0																								0.26		19.0

主ブーム長:11.9m(3段) アウトリガ中間張出し(3.60m)

(作業半径←水平ブーム起伏角)

作業半径 (m)	起伏角:80°						起伏角:76°						起伏角:70°						起伏角:60°						作業半径 (m)	
	水平ブーム長(m)						水平ブーム長(m)						水平ブーム長(m)						水平ブーム長(m)							
	3.8	6.1	8.3	10.4	12.6	14.8	3.8	6.1	8.3	10.4	12.6	14.8	3.8	6.1	8.3	10.4	12.6	14.8	3.8	6.1	8.3	10.4	12.6	14.8		
3.5	1.40																								3.5	
4.0	1.40																								4.0	
4.5	1.40	1.40					1.40																		4.5	
5.0	1.40	1.39					1.40																		5.0	
5.5	1.40	1.28	0.98				1.40	1.23																	5.5	
6.0		1.19	0.98	0.60			1.40	1.23								1.28									6.0	
7.0		1.04	0.98	0.60	0.60			1.10	0.83						1.20										7.0	
8.0			0.85	0.60	0.60	0.60		0.95	0.83	0.60					1.00										8.0	
9.0			0.74	0.60	0.60	0.60			0.78	0.60	0.60				0.86	0.67					0.80				9.0	
10.0				0.60	0.60	0.60			0.69	0.60	0.60	0.54			0.67	0.60					0.69				10.0	
11.0				0.60	0.60	0.60				0.60	0.60	0.54			0.62	0.60	0.49				0.58				11.0	
12.0				0.60	0.59	0.60				0.60	0.60	0.54				0.60	0.49	0.40				0.49			12.0	
13.0					0.54	0.54					0.55	0.54				0.55	0.49	0.40			0.44	0.42			13.0	
14.0					0.49	0.49					0.49	0.49				0.49	0.48	0.40				0.42			14.0	
15.0						0.45					0.45	0.45				0.44	0.40				0.35	0.32	0.30		15.0	
16.0						0.41						0.43				0.40	0.39					0.32	0.30		16.0	
17.0												0.42									0.35			0.28	0.30	17.0
18.0																					0.33			0.30		18.0

主ブーム長:11.9m(3段) アウトリガ中間張出し(2.70m)

(作業半径←水平ブーム起伏角)

作業半径 (m)	起伏角:80°						起伏角:76°						起伏角:70°						起伏角:60°						作業半径 (m)
	水平ブーム長(m)						水平ブーム長(m)						水平ブーム長(m)						水平ブーム長(m)						
	3.8	6.1	8.3	10.4	12.6	14.8	3.8	6.1	8.3	10.4	12.6	14.8	3.8	6.1	8.3	10.4	12.6	14.8	3.8	6.1	8.3	10.4	12.6	14.8	
3.5	1.40																								3.5
4.0	1.40																								4.0
4.5	1.40	1.40					1.40																		4.5
5.0	1.40	1.39					1.40																		5.0
5.5	1.40	1.28	0.98				1.40	1.23																	5.5
6.0		1.19	0.98	0.60			1.40	1.23							1.28										6.0
7.0		1.04	0.98	0.60	0.60			1.10	0.83						1.13										7.0
8.0			0.85	0.60	0.60	0.60		0.95	0.83	0.60					0.88										8.0
9.0			0.74	0.60	0.60	0.60			0.78	0.60	0.60				0.70	0.67									9.0
10.0				0.60	0.60	0.60			0.69	0.60	0.60	0.54			0.58	0.60									10.0
11.0				0.60	0.60	0.60				0.60	0.60	0.54			0.47	0.52	0.49								11.0
12.0				0.60	0.59	0.60				0.60	0.60	0.54				0.43	0.47	0.40							12.0
13.0					0.54	0.54					0.55	0.54				0.36	0.39	0.40							13.0
14.0					0.49	0.49					0.49	0.49				0.29	0.33	0.36							14.0
15.0						0.45					0.44	0.45				0.28	0.31								15.0
16.0						0.41						0.42				0.26									16.0
17.0												0.36													17.0

主ブーム長:11.9m(3段) アウトリガ最小張出し(1.65m)

(作業半径←水平ブーム起伏角)

作業半径 (m)	起伏角:80°						起伏角:76°						起伏角:70°						起伏角:60°						作業半径 (m)
	水平ブーム長(m)						水平ブーム長(m)						水平ブーム長(m)						水平ブーム長(m)						
	3.8	6.1	8.3	10.4	12.6	14.8	3.8	6.1	8.3	10.4	12.6	14.8	3.8	6.1	8.3	10.4	12.6	14.8	3.8	6.1	8.3	10.4	12.6	14.8	
3.5	1.40																								3.5
4.0	1.40																								4.0
4.5	1.40	1.30					1.16																		4.5
5.0	1.30	1.30					0.97																		5.0
5.5	1.09	1.10	0.98				0.81	0.80																	5.5
6.0		0.95	0.97	0.60			0.68	0.68																	6.0
7.0		0.71	0.74	0.60	0.60			0.48	0.50																7.0
8.0			0.57	0.60	0.60	0.60		0.34	0.37	0.42															8.0
9.0			0.43	0.50	0.54	0.55			0.26	0.31	0.35														9.0
10.0				0.40	0.44	0.46				0.27	0.29														10.0
11.0				0.31	0.36	0.39																			11.0
12.0					0.29	0.32																			12.0
13.0						0.26																			13.0

補ラック作業

主ブーム長:15.2m(4段) アウトリガ最大張出し・全周吊り(4.45m)

(作業半径-水平ブーム起伏角)

作業半径 (m)	起伏角:80°						起伏角:76°						起伏角:70°						起伏角:60°						作業半径 (m)
	水平ブーム長(m)						水平ブーム長(m)						水平ブーム長(m)						水平ブーム長(m)						
	3.8	6.1	8.3	10.4	12.6	14.8	3.8	6.1	8.3	10.4	12.6	14.8	3.8	6.1	8.3	10.4	12.6	14.8	3.8	6.1	8.3	10.4	12.6	14.8	
4.0	1.40																							4.0	
4.5	1.40																							4.5	
5.0	1.40	1.40																						5.0	
5.5	1.40	1.40					1.40																	5.5	
6.0	1.40	1.30	0.98				1.40																	6.0	
7.0		1.12	0.98	0.60			1.40	1.23																7.0	
8.0		1.00	0.91	0.60	0.60			1.07	0.83					1.21										8.0	
9.0			0.80	0.60	0.60	0.60		0.93	0.83	0.60				1.02										9.0	
10.0			0.71	0.60	0.60	0.60		0.76	0.60	0.60				0.88	0.67				0.89					10.0	
11.0				0.60	0.60	0.60		0.67	0.60	0.60	0.54			0.67	0.60				0.76					11.0	
12.0				0.60	0.60	0.60			0.60	0.60	0.54			0.63	0.60	0.49			0.65					12.0	
13.0					0.57	0.57			0.60	0.60	0.54			0.55	0.60	0.49			0.56	0.49				13.0	
14.0					0.52	0.51				0.54	0.53				0.56	0.49	0.40		0.49					14.0	
15.0						0.47				0.48	0.48				0.50	0.49	0.40		0.43	0.42				15.0	
16.0						0.43					0.45					0.45	0.40			0.41	0.32			16.0	
17.0						0.40					0.43					0.41	0.40			0.36	0.32			17.0	
18.0											0.42							0.36			0.32	0.30		18.0	
19.0																		0.33			0.30	0.30		19.0	
20.0																						0.30	0.30	20.0	
21.0																							0.25	21.0	

主ブーム長:15.2m(4段) アウトリガ中間張出し(3.60m)

(作業半径-水平ブーム起伏角)

作業半径 (m)	起伏角:80°						起伏角:76°						起伏角:70°						起伏角:60°						作業半径 (m)
	水平ブーム長(m)						水平ブーム長(m)						水平ブーム長(m)						水平ブーム長(m)						
	3.8	6.1	8.3	10.4	12.6	14.8	3.8	6.1	8.3	10.4	12.6	14.8	3.8	6.1	8.3	10.4	12.6	14.8	3.8	6.1	8.3	10.4	12.6	14.8	
4.0	1.40																							4.0	
4.5	1.40																							4.5	
5.0	1.40	1.40																						5.0	
5.5	1.40	1.40					1.40																	5.5	
6.0	1.40	1.30	0.98				1.40																	6.0	
7.0		1.12	0.98	0.60			1.40	1.23																7.0	
8.0		1.00	0.91	0.60	0.60			1.07	0.83					1.21										8.0	
9.0			0.80	0.60	0.60	0.60		0.93	0.83	0.60				1.02										9.0	
10.0			0.71	0.60	0.60	0.60		0.76	0.60	0.60				0.88	0.67				0.54					10.0	
11.0				0.60	0.60	0.60		0.67	0.60	0.60	0.54			0.67	0.60									11.0	
12.0				0.60	0.60	0.60			0.60	0.60	0.54			0.63	0.60	0.49			0.33					12.0	
13.0					0.57	0.57			0.60	0.60	0.54			0.55	0.60	0.49			0.25					13.0	
14.0					0.52	0.51				0.54	0.53				0.56	0.49	0.40							14.0	
15.0						0.47				0.48	0.48				0.50	0.49	0.40			0.49	0.40			15.0	
16.0						0.43					0.45					0.45	0.40				0.41	0.32		16.0	
17.0						0.40					0.43					0.41	0.40				0.36	0.32		17.0	
18.0											0.42							0.36				0.32	0.30	18.0	
19.0																		0.33				0.30	0.30	19.0	

主ブーム長:15.2m(4段) アウトリガ中間張出し(2.70m)

(作業半径-水平ブーム起伏角)

作業半径 (m)	起伏角:80°						起伏角:76°						起伏角:70°						起伏角:60°						作業半径 (m)
	水平ブーム長(m)						水平ブーム長(m)						水平ブーム長(m)						水平ブーム長(m)						
	3.8	6.1	8.3	10.4	12.6	14.8	3.8	6.1	8.3	10.4	12.6	14.8	3.8	6.1	8.3	10.4	12.6	14.8	3.8	6.1	8.3	10.4	12.6	14.8	
4.0	1.40																							4.0	
4.5	1.40																							4.5	
5.0	1.40	1.40																						5.0	
5.5	1.40	1.40					1.40																	5.5	
6.0	1.40	1.30	0.98				1.40																	6.0	
7.0		1.12	0.98	0.60			1.33	1.23																7.0	
8.0		1.00	0.91	0.60	0.60			1.05	0.83					0.69										8.0	
9.0			0.80	0.60	0.60	0.60		0.84	0.83	0.60				0.53										9.0	
10.0			0.71	0.60	0.60	0.60		0.71	0.60	0.60				0.41	0.43									10.0	
11.0				0.60	0.60	0.60		0.59	0.60	0.60	0.54			0.33	0.37									11.0	
12.0				0.60	0.60	0.60			0.54	0.58	0.54			0.25	0.30	0.33								12.0	
13.0					0.57	0.57			0.46	0.50	0.52				0.27									13.0	
14.0					0.52	0.51				0.43	0.45													14.0	
15.0						0.47				0.37	0.40													15.0	
16.0						0.43					0.34													16.0	
17.0						0.40					0.30													17.0	
18.0											0.26													18.0	

主ブーム長:15.2m(4段) アウトリガ最小張出し(1.65m)

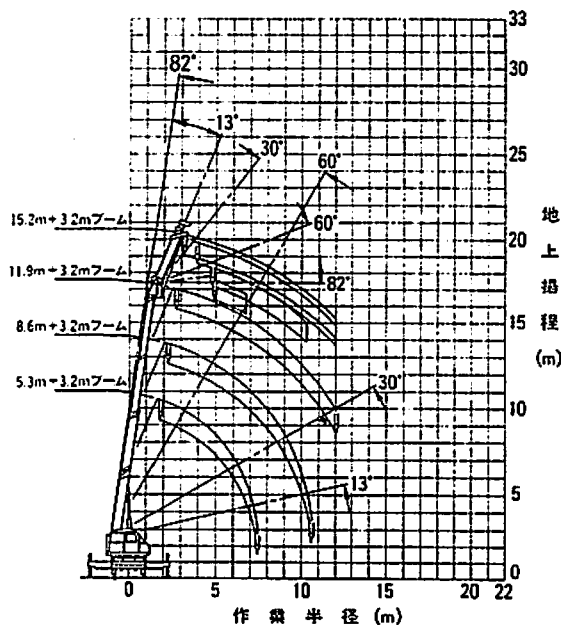
(作業半径-水平ブーム起伏角)

作業半径 (m)	起伏角:80°						起伏角:76°						起伏角:70°						起伏角:60°						作業半径 (m)
	水平ブーム長(m)						水平ブーム長(m)						水平ブーム長(m)						水平ブーム長(m)						
	3.8	6.1	8.3	10.4	12.6	14.8	3.8	6.1	8.3	10.4	12.6	14.8	3.8	6.1	8.3	10.4	12.6	14.8	3.8	6.1	8.3	10.4	12.6	14.8	
4.0	1.40																							4.0	
4.5	1.37																							4.5	
5.0	1.14	1.14																						5.0	
5.5	0.96	0.96					0.61																	5.5	
6.0	0.81	0.82	0.84				0.49																	6.0	
7.0		0.60	0.63	0.60			0.33	0.33																7.0	
8.0		0.44	0.47	0.53	0.56		0.31																	8.0	
9.0			0.35	0.41	0.45	0.47																		9.0	
10.0			0.26	0.32	0.36	0.38																		10.0	
11.0				0.28	0.31																			11.0	
12.0					0.25																			12.0	



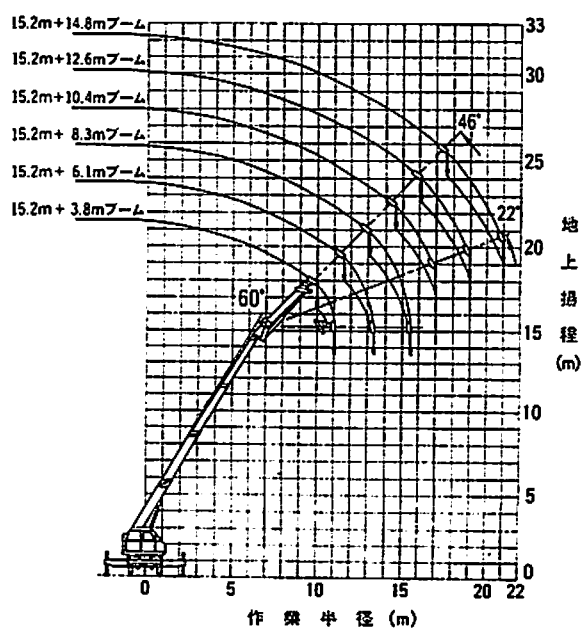
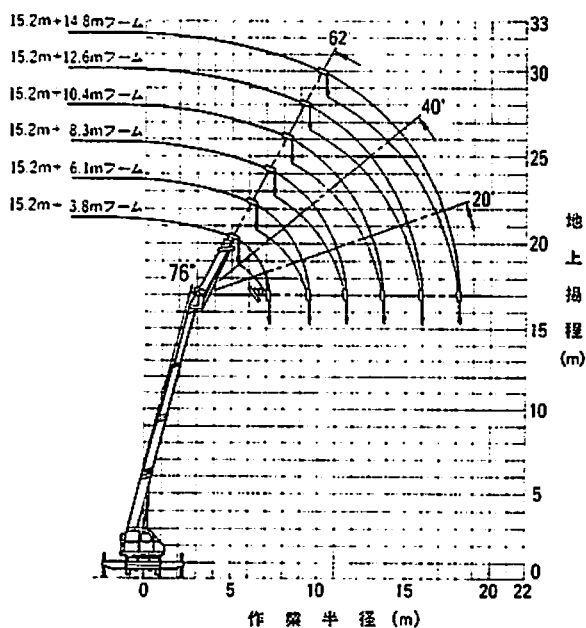
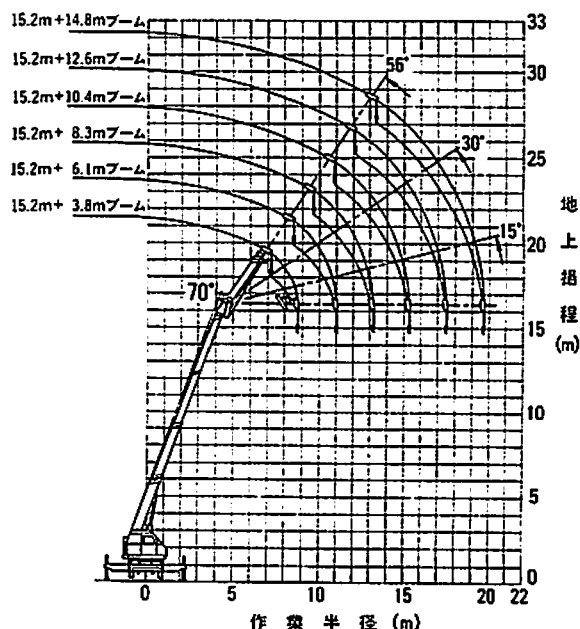
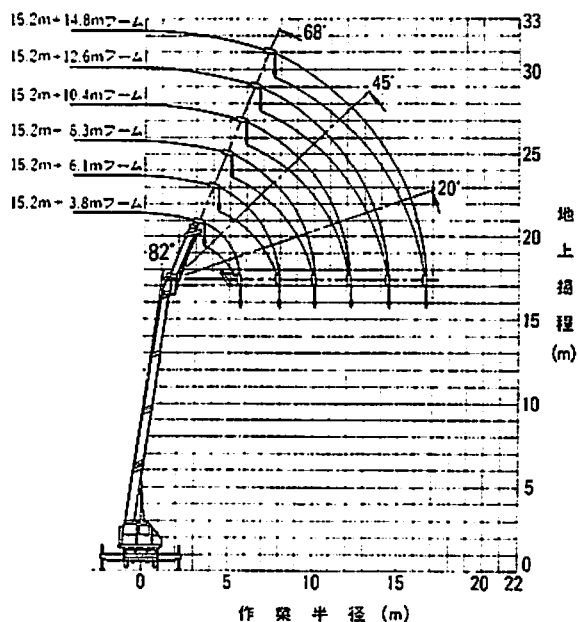
# 作業半径揚程図

## 主フック作業



注: 主フック作業は水平ブーム最長(3.2m)で行なってください。

## 補フック作業



注: 水平ブーム4-6段使用時は対地角22°以下では吊り作業はできません。

上図はアウトリガ最大張出時の作業半径と地上揚程の関係を示し、ブームのたわみを含んでいません。

## 注意事項

### ●アウトリガ使用時の注意

- 1) 定格総荷重表は、アウトリガを水平堅土上に設置した時の値で、太線より上側は強度に基づき、下側はクレーンの安定に基づいています。
  - 2) 定格総荷重は、下記フック質量及び、吊金具を含んだ値です。
- |       | 主 巻   | 補 巻   |
|-------|-------|-------|
| フック種類 | 4.9トン | 1.4トン |
| 質量    | 66kg  | 21kg  |
- 3) 定格総荷重表は、ブームのたわみを含んだ実際の作業半径に基づいています。
  - 4) ブームの長さが規定の長さを越える場合は、規定の長さか1段上のブーム長さのいずれか小さい定格総荷重で、作業を行って下さい。
  - 5) フックのワイヤロープ巻掛本数は、下表の通りです。ただしロープ1本当りの荷重は主巻は1225kg以下、補巻は1400kg以下です。

	主 巻	補 巻
フック種類	4.9トン	1.4トン
巻掛本数(本)	4	1

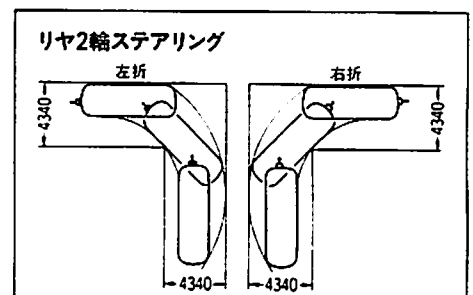
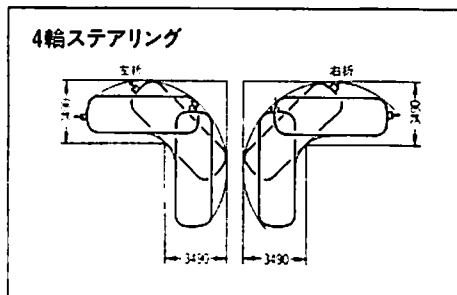
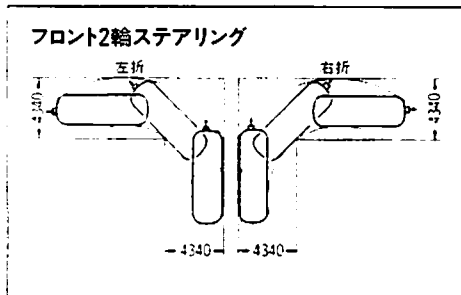
- 6) 自由降下作業(フリーフォール)は、原則としてフックのみを降下させるときに使用して下さい。やむをえず吊り荷を自由降下させる場合は、定格総荷重表の値の1/5以下とし急激なブレーキ操作は絶対に避けて下さい。
- 7) 定格総荷重表の最下欄に、危険角度を示しているものについては、これ以上ブームを下げると無負荷でも転倒の危険がありますので、示された角度よりブームを下げないで下さい。
- 8) ブームの急激な倒し作業は、転倒の危険がありますので行なわないで下さい。

### ●アウトリガ不使用時の注意

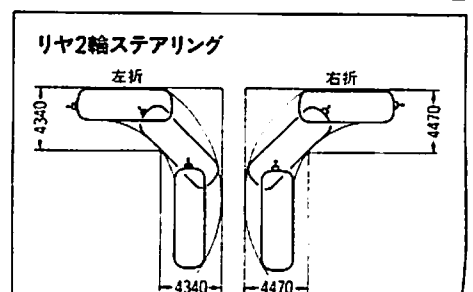
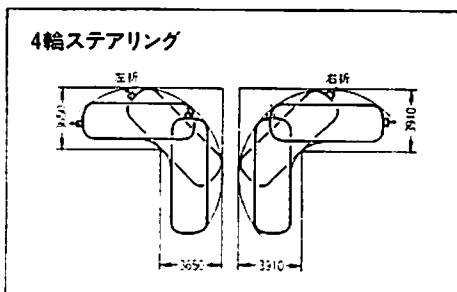
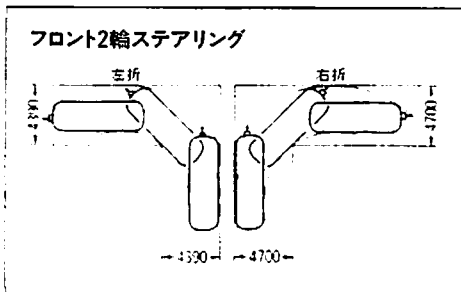
- 1) 吊り作業はできません。
- 2) 地盤・作業機姿勢などを十分考慮の上使用して下さい。
- 3) タイヤ空気圧が規定圧の状態にあることを必ず確認して下さい。
- 4) ブームは前方(車体中心から左右各1度の範囲)であることを確認して下さい。
- 5) 旋回ブレーキスイッチを「ON」にして下さい。
- 6) 作業機操作を行なう場合は静止し駐車ブレーキスイッチを「補助」の位置にしてから行なって下さい。
- 7) 作業姿勢での走行は2km/h以下で行なって下さい。特に急ハンドル・急発進・急ブレーキは避けて下さい。尚、安全の為、アウトリガを地面近くまで張出して下さい。
- 8) 自由降下作業(フリーフォール)は行なわないで下さい。

## ■最小直角通路幅

### 車 体 の み



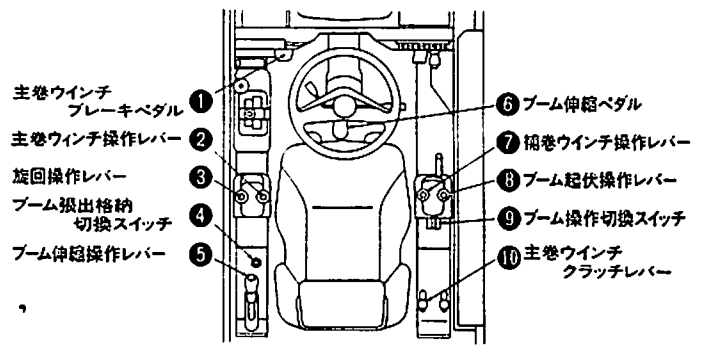
### 車 体 + ブ ー ム



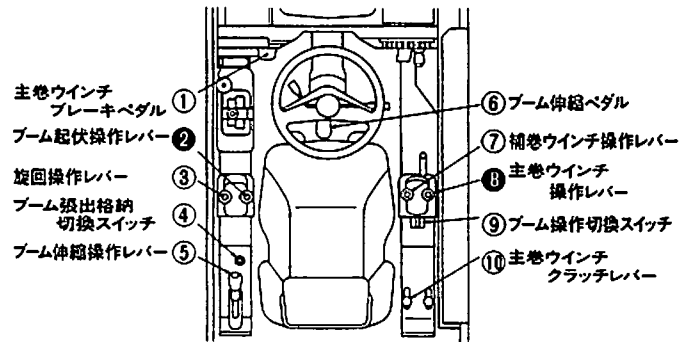
●お問い合わせは

## ■クレーン操作・レバー、ペダル類配置

### 標準方式(ISOパターン)



### コマツパターン(オプション)



※このパターンでは建設省の直轄工事で使用できません。

**KOMATSU**

コマツ  
建機事業本部  
〒1107 東京都港区赤坂2-3-6 TEL. 03-5561-2759